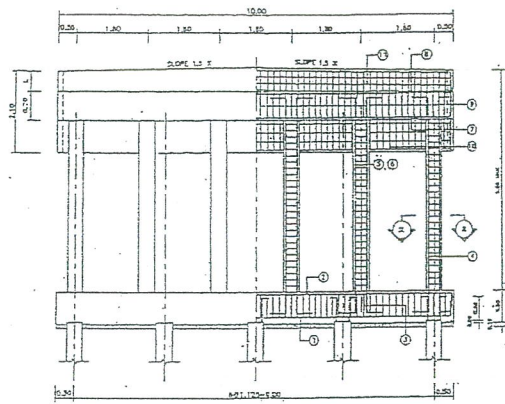
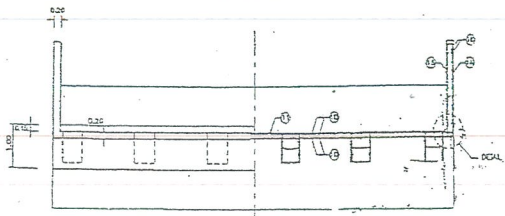


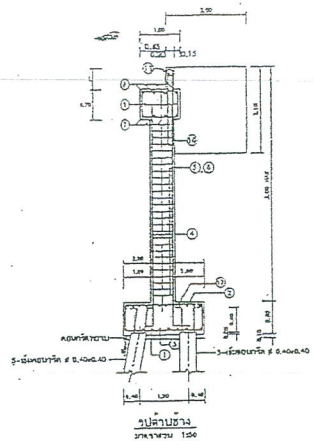
แปลนเครื่องล้างบน
มาตราส่วน 1:50



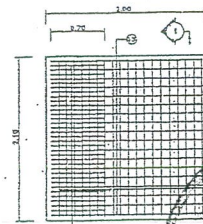
แปลนคานา
มาตราส่วน 1:50



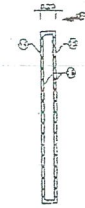
แปลนคานา
มาตราส่วน 1:50



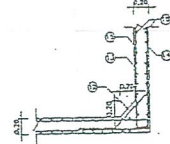
รูปตัดยาว
มาตราส่วน 1:50



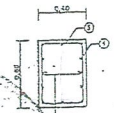
แปลนเครื่องล้างบน
มาตราส่วน 1:50



รูปตัด 1-1
มาตราส่วน 1:10



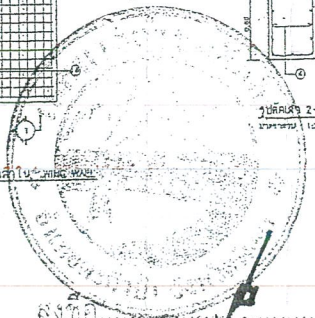
DETAIL 1
มาตราส่วน 1:10



รูปตัดตรง 2-2
มาตราส่วน 1:10

ตารางเหล็กเสริม

หมายเลข	รูป	ขนาดของเหล็กเสริม	จำนวน
1	[Symbol]	10-D8L5	
2	[Symbol]	10-D8L5	
3	[Symbol]	D8L x 0.15	
4	[Symbol]	12-D8L6	
5	[Symbol]	R8L x 0.20	
6	[Symbol]	R8L x 0.20	
7	[Symbol]	4-D8L5	
8	[Symbol]	4-D8L5	
9	[Symbol]	D8L x 0.20	
10	[Symbol]	R8L x 0.10	
11	[Symbol]	R8L x 0.15	
12	[Symbol]	D8L2 x 0.15	
13	[Symbol]	D8L2 x 0.15	
14	[Symbol]	D8L2 x 0.15	
15	[Symbol]	D8L2 x 0.15	
16	[Symbol]	R8L x 0.10	
17	[Symbol]	D8L4 x 0.15	



ลงชื่อ.....ผู้ว่าจ้าง
ลงชื่อ.....ผู้รับจ้าง
ลงชื่อ.....พยาน
ลงชื่อ.....พยาน



ลงชื่อ.....
ลงชื่อ.....
ลงชื่อ.....
ลงชื่อ.....
ลงชื่อ.....

แบบโครงการ
ก่อสร้างสะพานคอนกรีตเสริมเหล็ก
สายทุ่งมันเหนือ-บางคาเทียน หมู่ที่ 4

สำรวจ/ออกแบบ

(นายสุภาพ สังข์นึก)
วิศวกรโยธา

เขียนแบบ

(นายวีรพงษ์ จันทร์หนู)
ผู้ช่วยนักจัดการงานช่าง

วิศวกรโยธา

(นายสุภาพ สังข์นึก)
วิศวกรโยธา

ตรวจสอบ
(นายวีรจักร เดชประคิมฐ์)
หัวหน้าฝ่ายแบบแผนและก่อสร้าง
รถแทน ผอ.กองช่าง

เห็นชอบ

(นายอนิวรรณ ไชยรัตน์โชค)
ปลัดเทศบาลตำบลคึกคัก

(นายสวัสดิ์ คันทัง)
นายเทศมนตรีตำบลคึกคัก